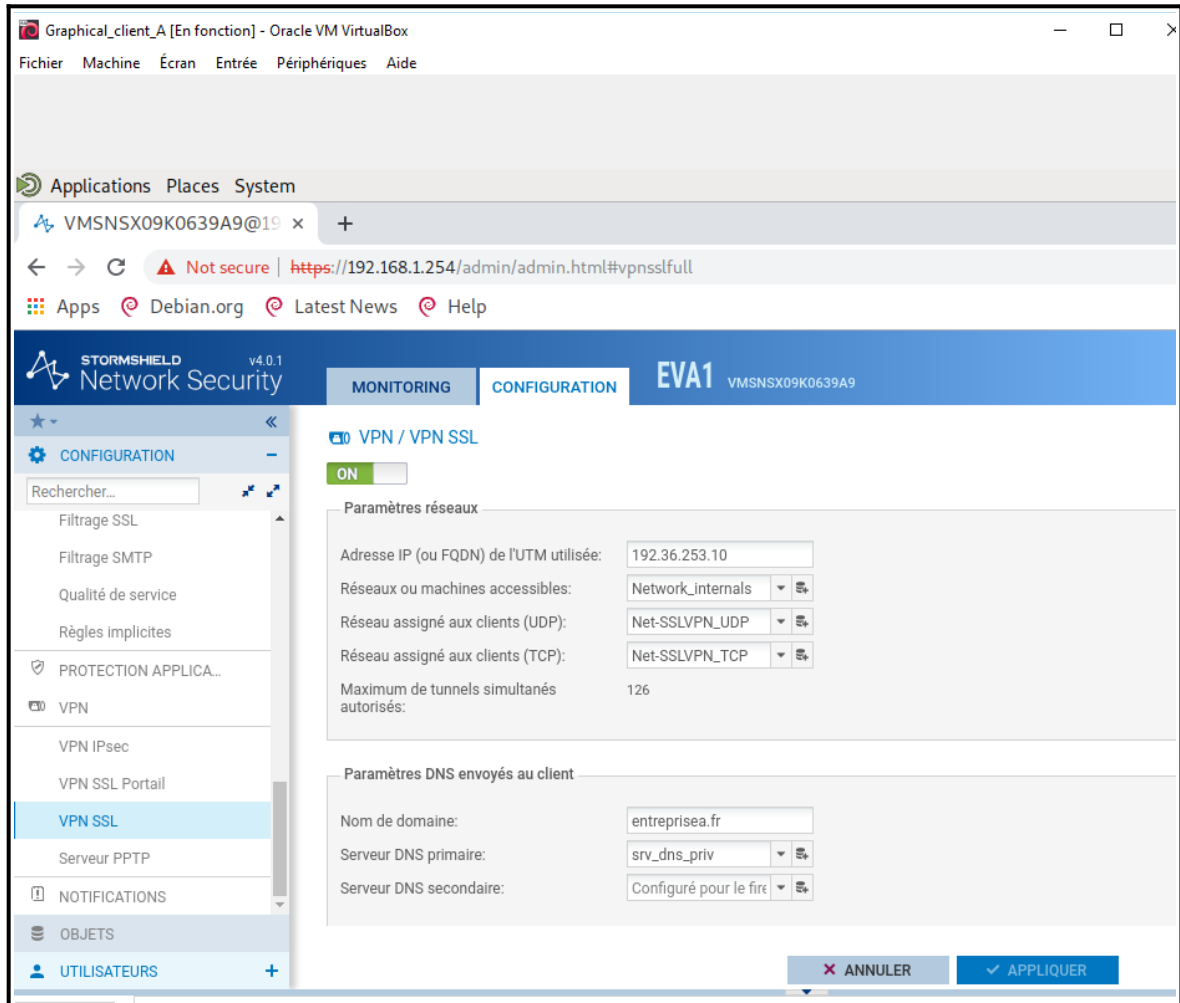




STORMSHIELD

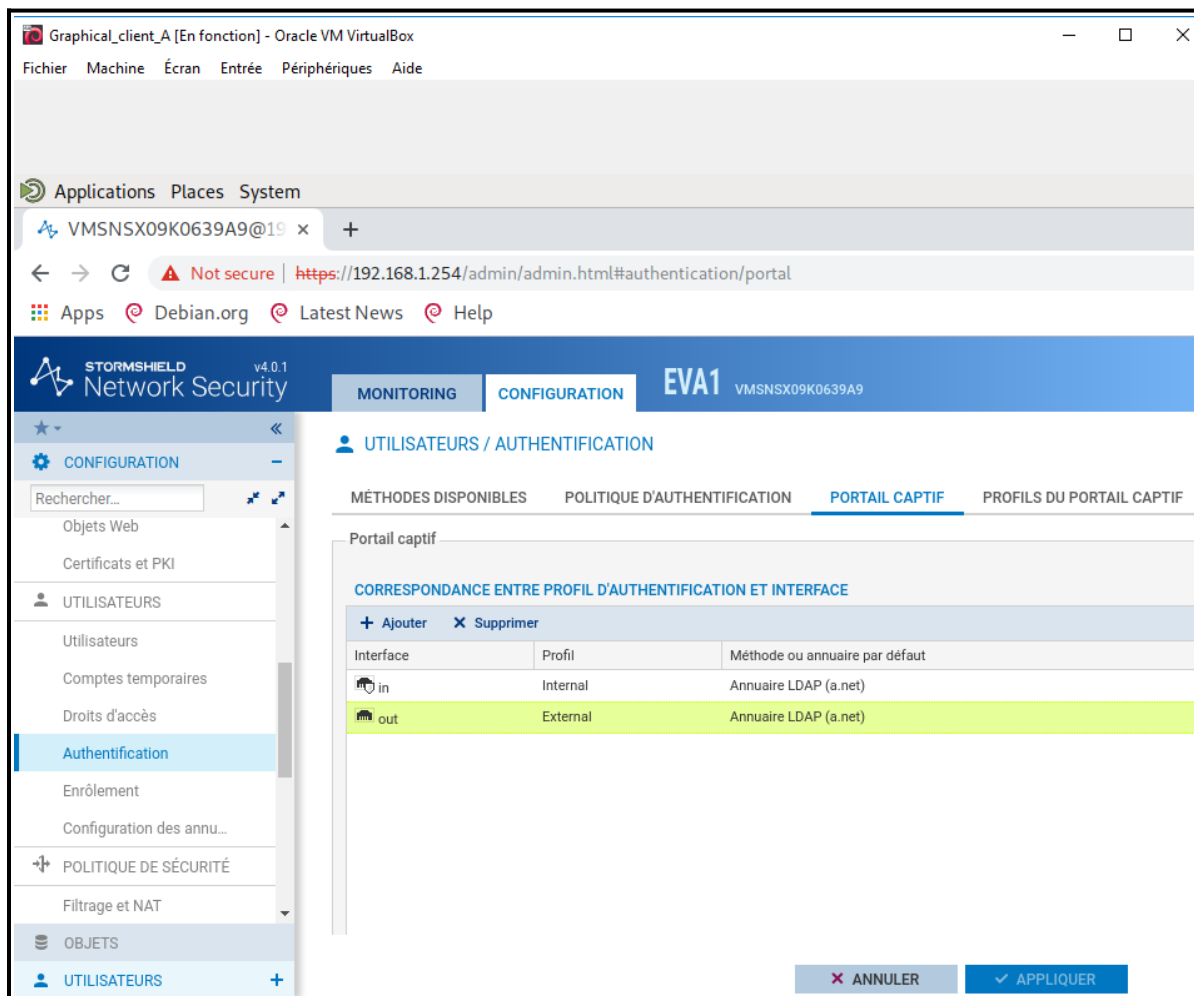
LAB 9 : VPN SSL

Réseau A :

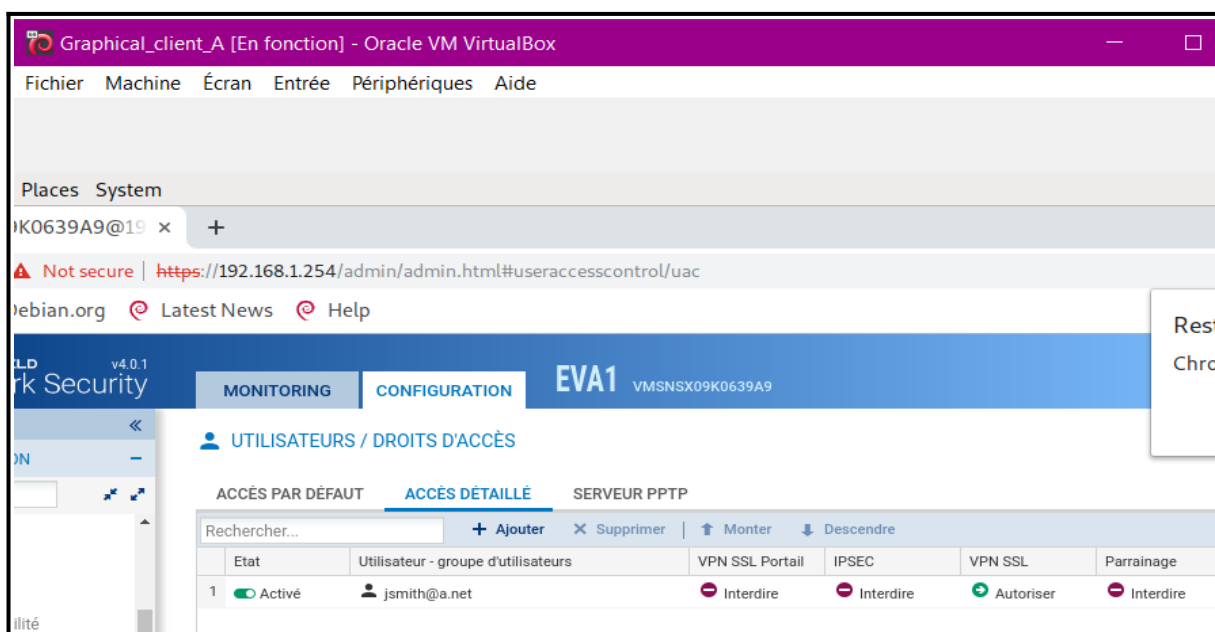


1ère étape : Configuration du serveur VPN SSL en indiquant :

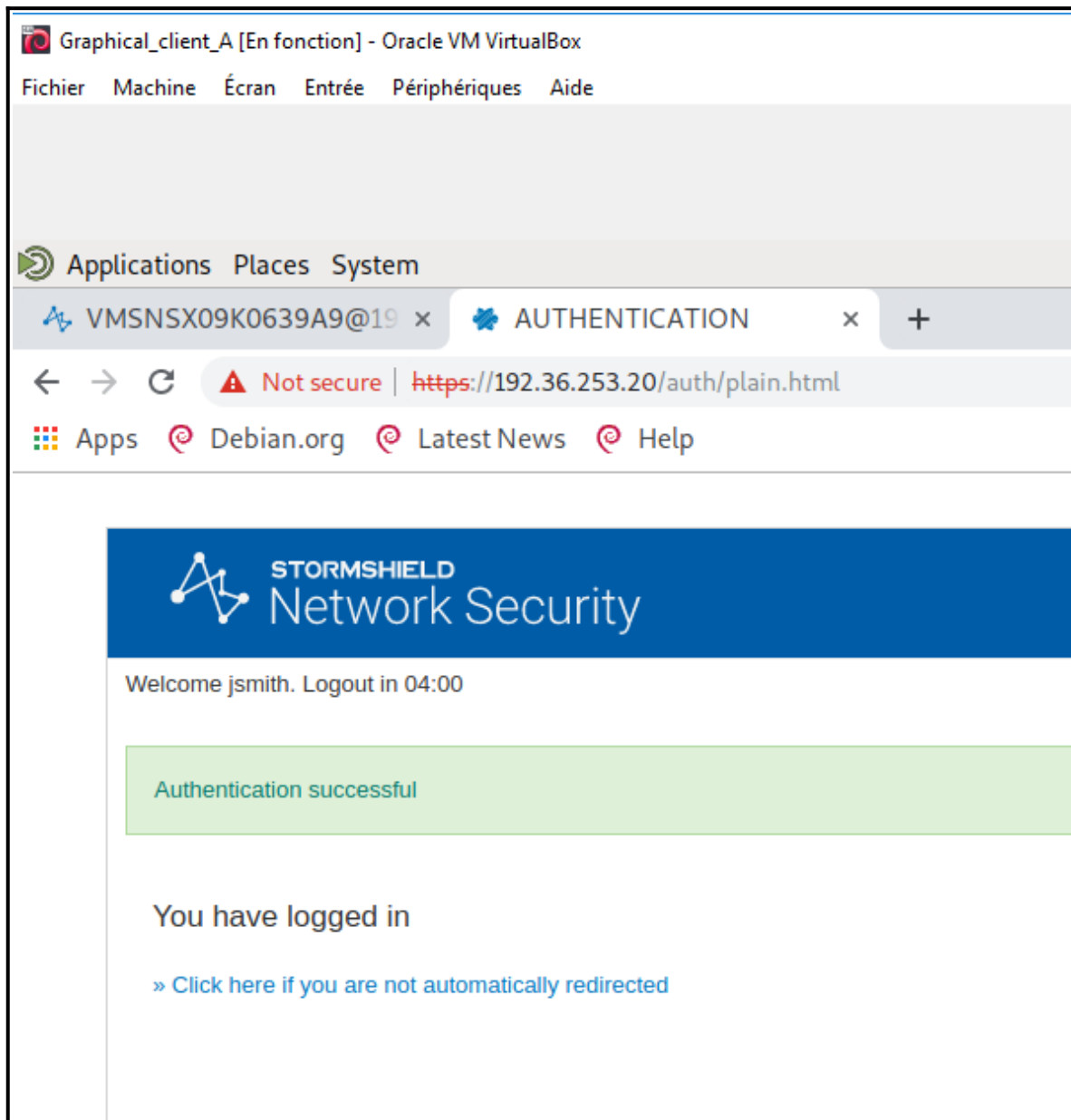
- L'adresse IP du firewall utilisée
- Le réseau, ici interne
- Réseau assigné aux clients (TCP)
- Réseau assigné aux clients (UDP)
- Nom de domaine
- Serveur DNS primaire



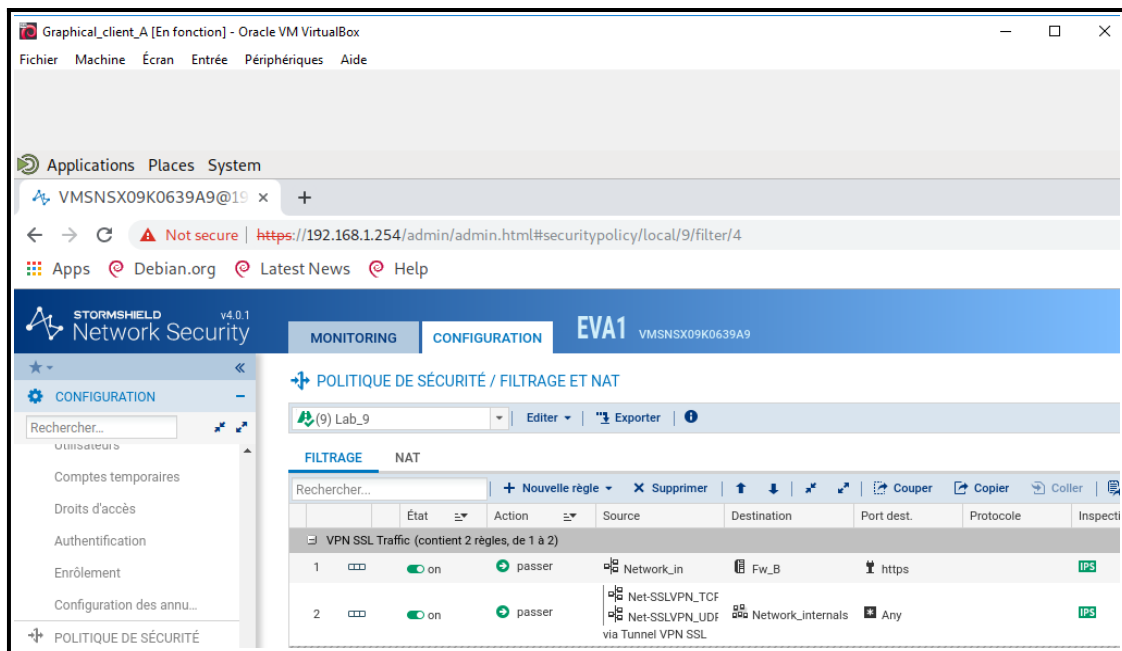
2ème étape : Rattachement du profil externe du portail captif à l'interface out.



3ème étape : Attribution des droits VPN SSL à l'utilisateur John Smith.

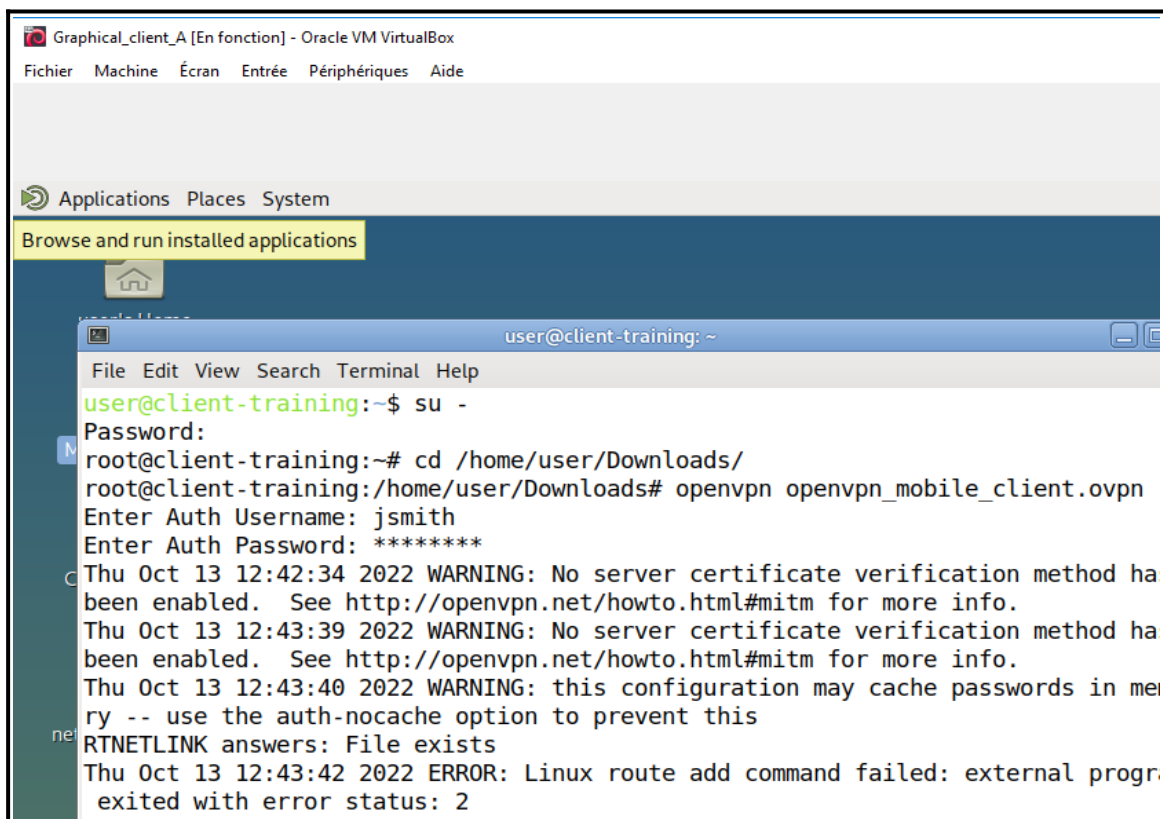


4ème étape : Test de connexion au portail captif avec l'utilisateur John Smith.



5ème étape : Nous ajoutons les règles de filtrages ci-dessus.

- Autorisation du réseau A à accéder au firewall de l'autre entreprise en HTTPS pour tous les utilisateurs.
- Autorisation aux réseaux Net-SSLVPN_TCP et Net-SSLVPN_UDP l'accès aux réseaux internes.



6ème étape : Récupération du fichier Profil VPN SSL pour clients mobiles OpenVPN Connect.

```

Graphical_client_A [En fonction] - Oracle VM VirtualBox
Fichier  Machine  Écran  Entrée  Périphériques  Aide

Applications  Places  System

user@client-training: ~
File Edit View Search Terminal Help
user@client-training:~$ ip route sh
default via 192.168.1.254 dev enp0s3
172.16.2.0/24 via 172.31.2.5 dev tun0
172.30.2.0/24 via 172.31.2.5 dev tun0
172.30.2.1 via 172.31.2.5 dev tun0
172.31.2.0/24 via 172.31.2.5 dev tun0
172.31.2.1 via 172.31.2.5 dev tun0
172.31.2.5 dev tun0 proto kernel scope link src 172.31.2.6
192.168.1.0/24 dev enp0s3 proto kernel scope link src 192.168.1.2
192.168.2.0/24 via 172.31.2.5 dev tun0
user@client-training:~$

```

7ème étape : Nous visualisons les routes ajoutées sur le client.

Graphical_client_A [En fonction] - Oracle VM VirtualBox

Fichier Machine Écran Entrée Périphériques Aide

aces System

639A9@19 x AUTHENTICATION x +

Not secure | https://192.168.1.254/admin/admin.html#log_stream_vpn

ian.org Latest News Help

Security v4.0.1

MONITORING CONFIGURATION EVA1 VMSNSX09K0639A9

LOG / VPN

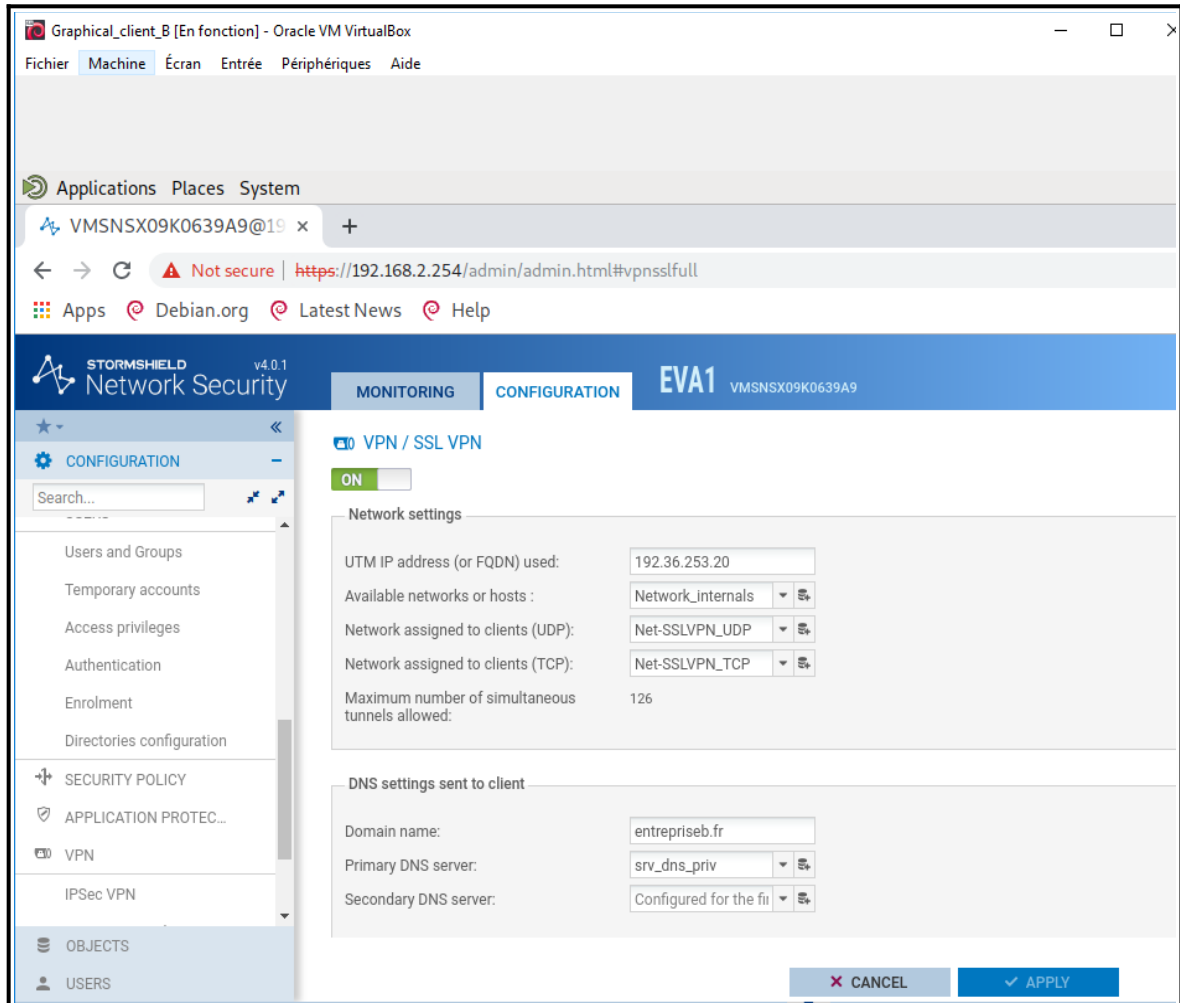
Dernière heure Actualiser Rechercher...

RECHERCHE DU - 13/10/2022 13:48:20 - AU - 13/10/2022 14:48:20

Enregistré à	Message	Utilisateur	Nom de la source	Réseau local
13/10/2022 14:02:53	Negotiation failed		Anonymized	
13/10/2022 14:02:53	The received traffic ...		Anonymized	
13/10/2022 14:02:39	SSL tunnel created	Anonymized	Anonymized	172.31.1.5
13/10/2022 14:02:39	User authenticated i...	Anonymized	Anonymized	172.31.1.5
13/10/2022 14:02:29	Negotiation failed		Anonymized	
13/10/2022 14:02:29	IPSEC SA establish...		Anonymized	
13/10/2022 14:02:23	Negotiation failed		Anonymized	
13/10/2022 14:02:23	The received traffic ...		Anonymized	

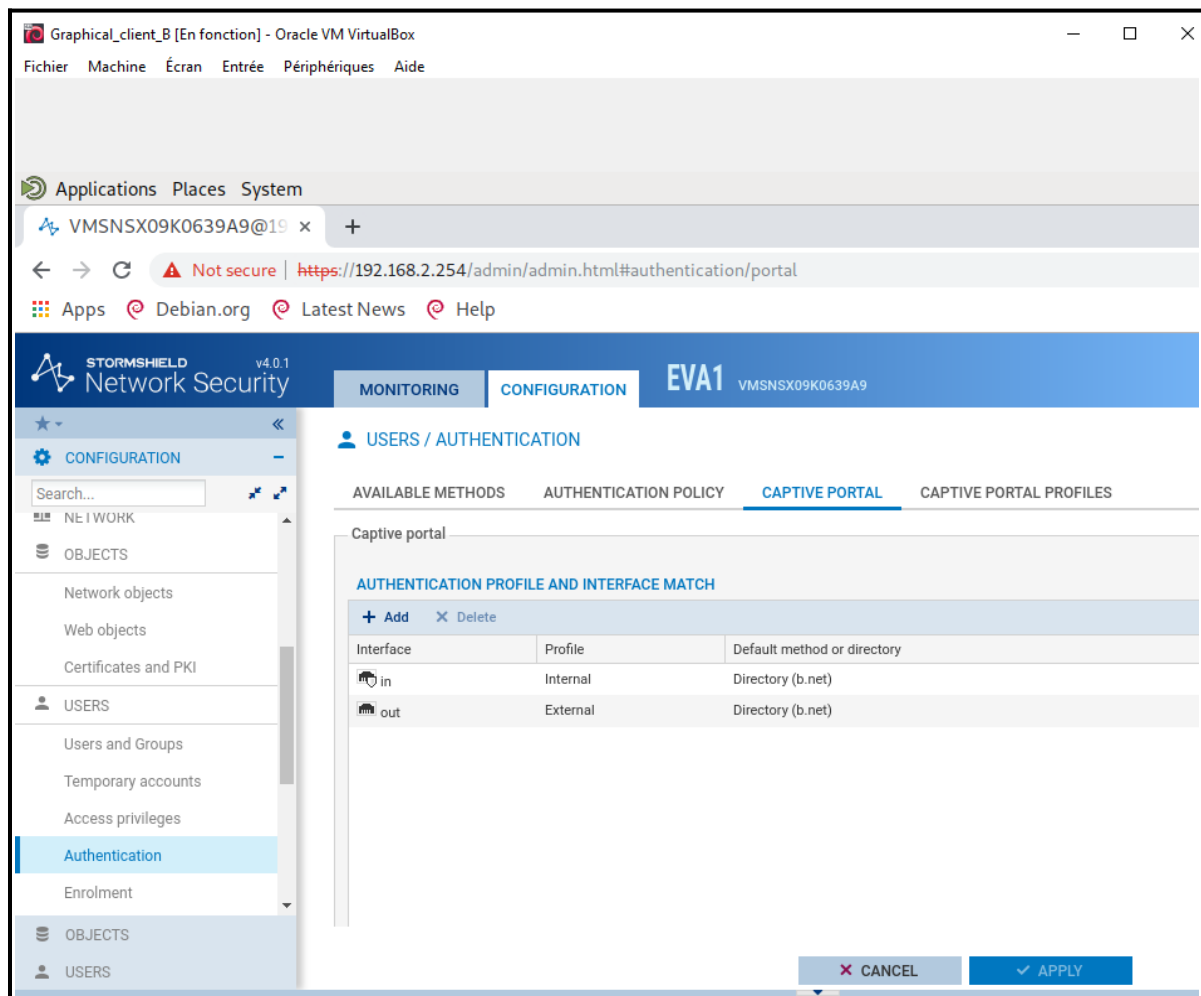
8ème étape : Nous consultons la liste des utilisateurs authentifiés dans l'ASQ et logs VPN SSL

Réseau B :

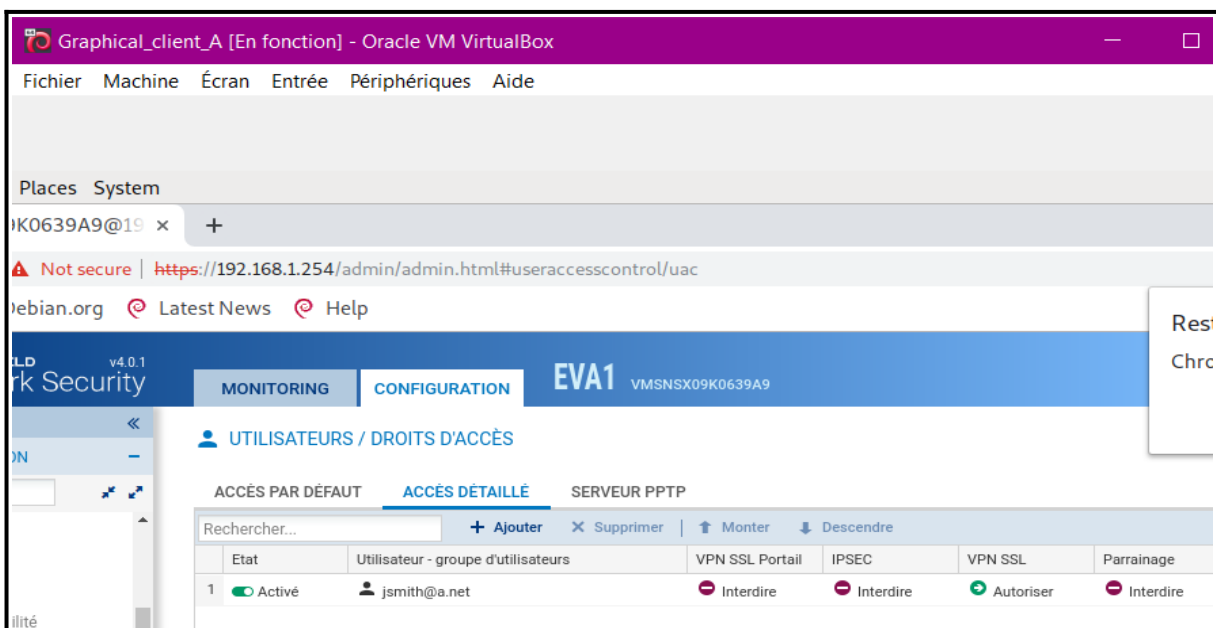


1ère étape : Configuration du serveur VPN SSL en indiquant :

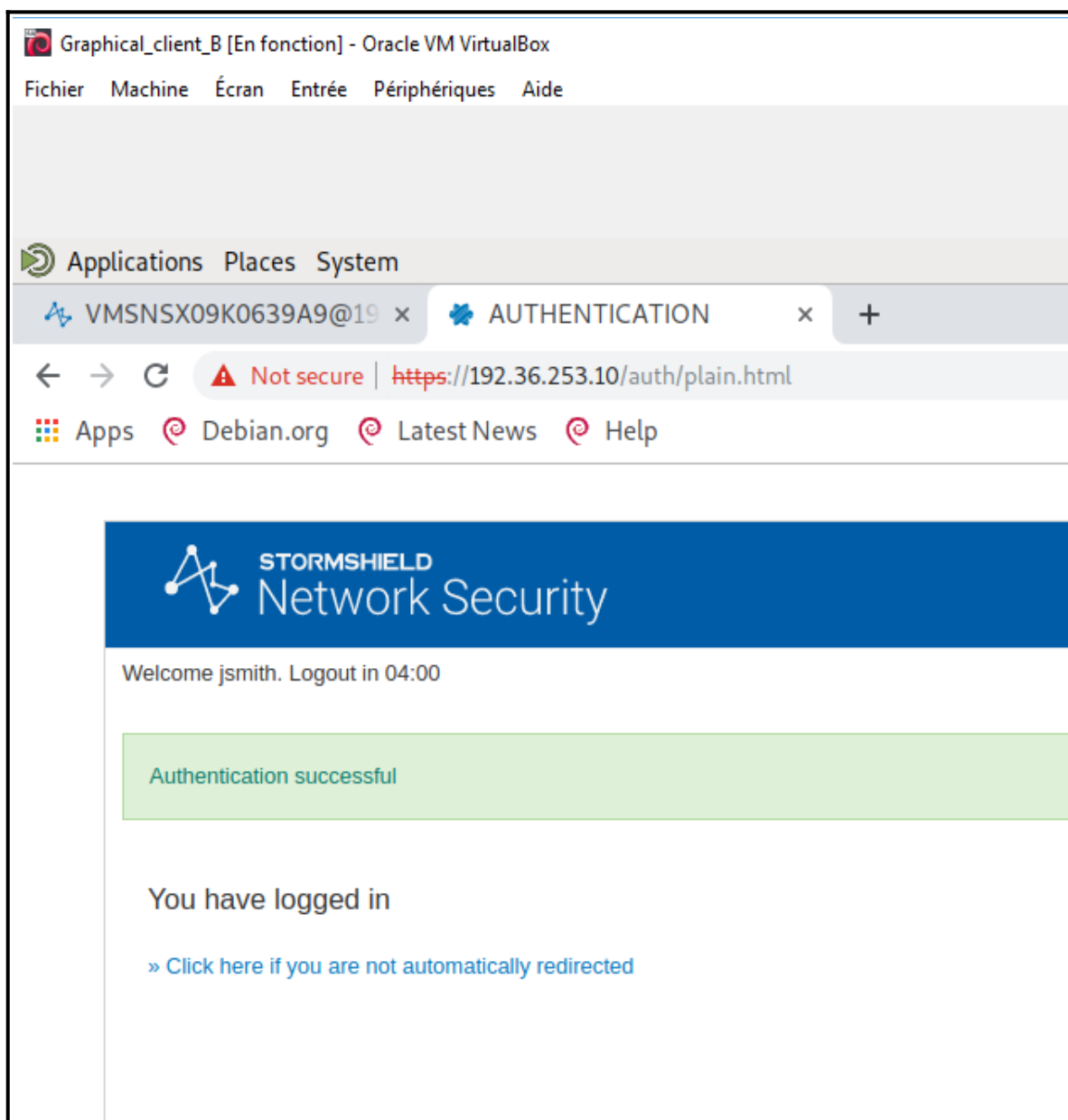
- L'adresse IP du firewall utilisée
- Le réseau, ici interne
- Réseau assigné aux clients (TCP)
- Réseau assigné aux clients (UDP)
- Nom de domaine
- Serveur DNS primaire



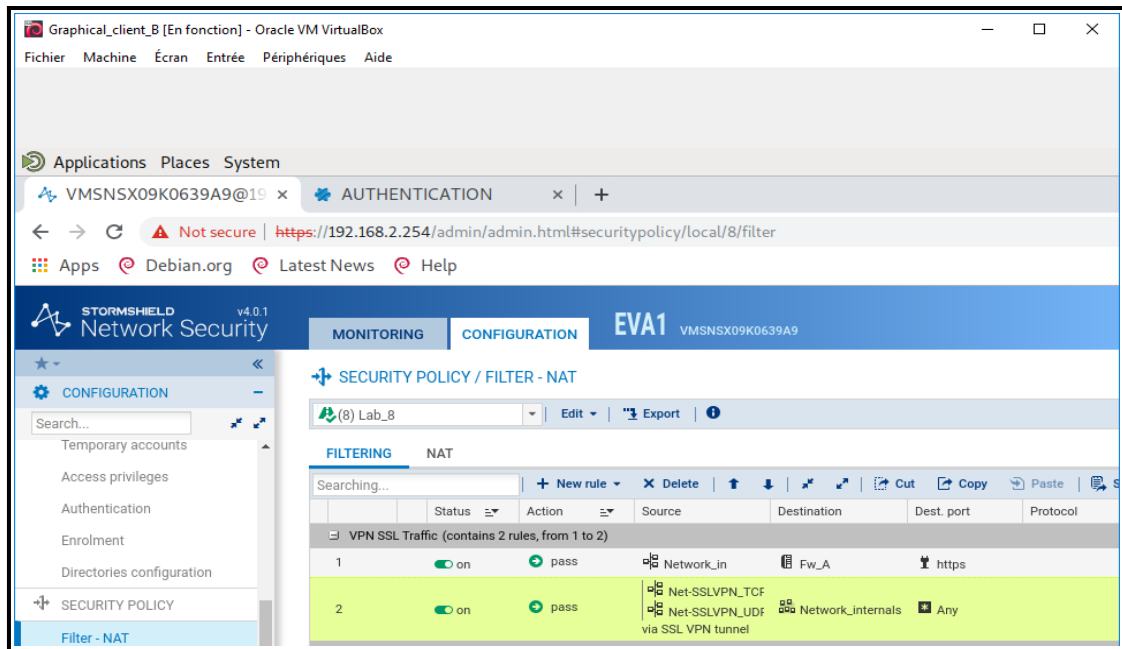
2ème étape : Rattachement du profil externe du portail captif à l'interface out.



3ème étape : Attribution des droits VPN SSL à l'utilisateur John Smith.

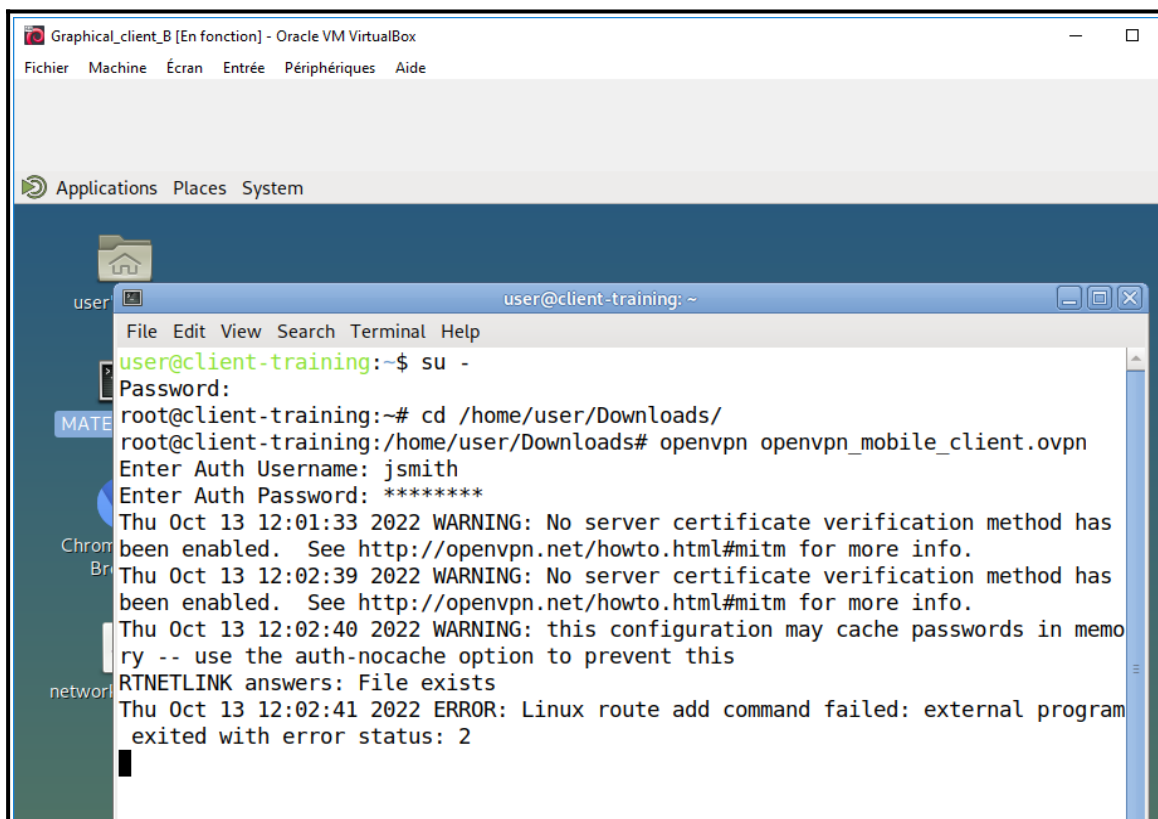


4ème étape : Test de connexion au portail captif avec l'utilisateur John Smith.



5ème étape : Nous ajoutons les règles de filtrages ci-dessus.

- Autorisation du réseau A à accéder au firewall de l'autre entreprise en HTTPS pour tous les utilisateurs.
- Autorisation aux réseaux Net-SSLVPN_TCP et Net-SSLVPN_UDP l'accès aux réseaux internes.



6ème étape : Récupération du fichier Profil VPN SSL pour clients mobiles OpenVPN Connect.

```
Graphical_client_B [En fonction] - Oracle VM VirtualBox
Fichier Machine Écran Entrée Périphériques Aide

Applications Places System

user@client-training: ~
File Edit View Search Terminal Help
user@client-training:~$ ip route show
default via 192.168.2.254 dev enp0s3
172.16.1.0/24 via 172.31.1.5 dev tun0
172.30.1.0/24 via 172.31.1.5 dev tun0
172.31.1.0/24 via 172.31.1.5 dev tun0
172.31.1.1 via 172.31.1.5 dev tun0
172.31.1.5 dev tun0 proto kernel scope link src 172.31.1.6
192.168.1.0/24 via 172.31.1.5 dev tun0
192.168.2.0/24 dev enp0s3 proto kernel scope link src 192.168.2.2
```

7ème étape : Nous visualisons les routes ajoutées sur le client.

Graphical_client_B [En fonction] - Oracle VM VirtualBox

Fichier Machine Écran Entrée Périphériques Aide

Applications Places System

VMSNSX09K0639A9@19 x AUTHENTICATION x +

Not secure | https://192.168.2.254/admin/admin.html#log_stream_vpn

Apps Debian.org Latest News Help

STORMSHIELD v4.0.1
Network Security

MONITORING CONFIGURATION EVA1 VMSNSX09K0639A9

LOG / VPN

Last hour Refresh Search...

SEARCH FROM - 10/13/2022 01:49:05 PM - TO - 10/13/2022 02:49:05 PM

Saved at	Message	User	Source Name	Local network
10/13/2022 02:43:5...	Negotiation failed		Anonymized	
10/13/2022 02:43:5...	The received traffic ...		Anonymized	
10/13/2022 02:43:5...	Negotiation failed		Anonymized	
10/13/2022 02:43:5...	IPSEC SA establish...		Anonymized	
10/13/2022 02:43:3...	SSL tunnel created	Anonymized	Anonymized	172.31.2.5
10/13/2022 02:43:3...	User authenticated i...	Anonymized	Anonymized	172.31.2.5
10/13/2022 02:43:2	Negotiation failed		Anonymized	

8ème étape : Nous consultons la liste des utilisateurs authentifiés dans l'ASQ et logs VPN SSL.