

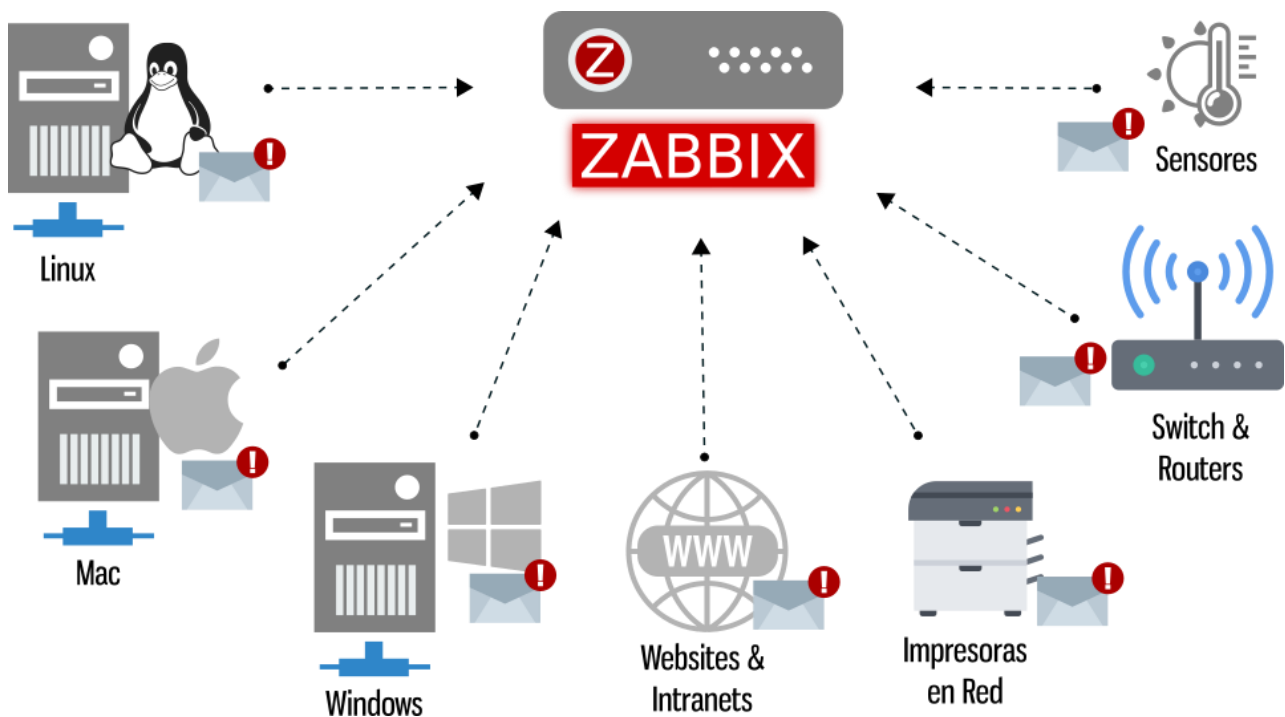
ZABBIX

I - Présentation de ZABBIX

Zabbix est un logiciel libre de supervision et monitoring qui permettant de surveiller l'état en temps réel d'une infrastructure/architecture ou services informatiques :

- Réseau
- Serveurs
- Routeur
- Imprimante, ...

Ainsi le logiciel Zabbix fonctionne avec **un côté serveur et un côté agent**.



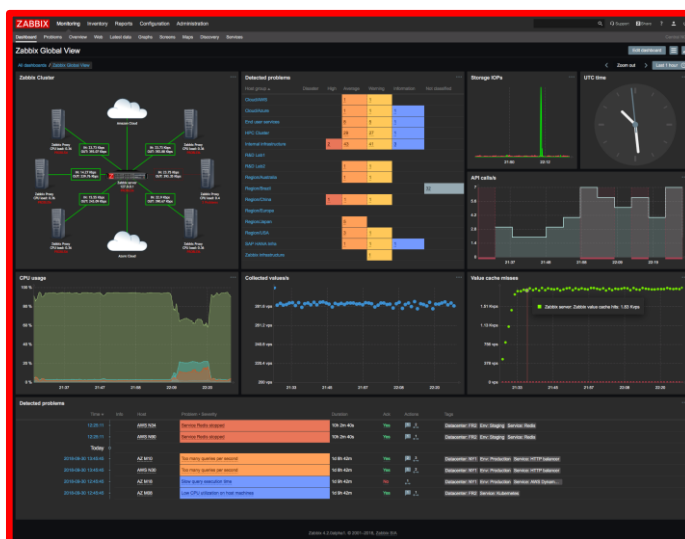
II - Fonctionnalités du logiciel

Zabbix possède un grand nombre de choix concernant les fonctionnalités offrant un meilleur rendu une efficacité optimale sur la supervision de vos équipements ou services.

Voici une liste des possibilités qui vous sont proposée :

- Découverte automatique des serveurs et périphériques réseaux
- Supervision répartie sur une administration web centralisée
- Support des mécanismes "polling and trapping"
- Logiciels serveurs pour Linux, Solaris, HP-UX, AIX, Free BSD, Open BSD, OS X
- Agent haute performance en natif
- Supervision sans agent
- Authentification d'agent sécurisée
- Permissions utilisateurs flexibles.
- Interface web
- Notification par e-mail d'événements prédéfinis
- Haut niveau (business) de visualisation des ressources supervisées
- Log d'audit

**INTERFACE ZABBIX POUR UNE
ARCHITECTURE RESEAU**



**INTERFACE ZABBIX SERVER
POUR LES PERFORMANCES**



III - Pourquoi choisir ZABBIX

Zabbix est **gratuit**. Cela signifie que **son code source est librement distribué** et disponible pour le public. Le support gratuit et commercial est disponible et fourni par Zabbix Company.

Par ailleurs plusieurs organisations de différentes tailles dans le monde comptent sur ZABBIX en tant que plate-forme de supervision principale.

Et voici ce que ZABBIX met en avant fièrement **ses qualités et avantages** face à ses rivaux sur ce même marché pour satisfaire ses utilisateurs :

- *Solution Open Source*
- *Grande efficacité des agents pour les plateformes UNIX et WIN32*
- *Faible courbe d'apprentissage*
- *"High ROI", les temps d'arrêt sont très coûteux*
- *Faible coût de "possession"*
- *Configuration très simple*
- *Système de supervision centralisé. Toute l'information (configuration, performance, données) est stockée dans une base de données relationnelle.*
- *Niveau élevé "service tree"*
- *Installation très facile*
- *Support du SNMP (v1, V2). Both trapping and polling*
- *Visualisation des capacités*
- *Procédure de nettoyage intégrée*

